

阿部和建築文化研究所

『宮城県山元町真庭の家』

宮城県山元町真庭の家

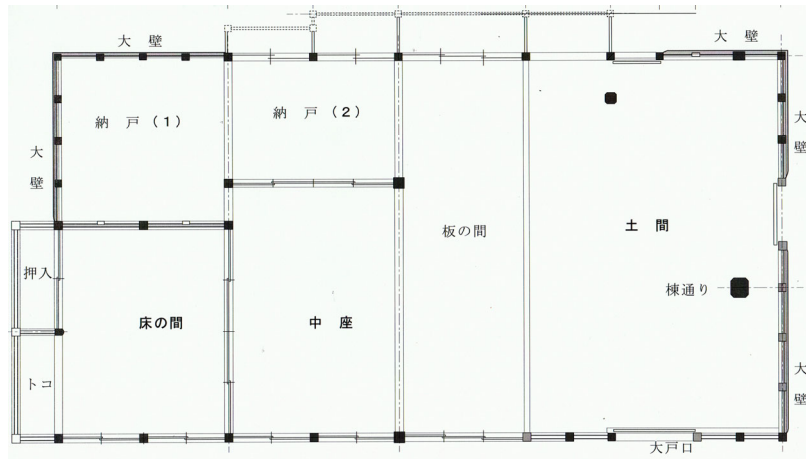


目次
大壁の復元と山元町真庭の家解体調査・復元計画 2
真庭の家の復元考察・史料抄子 18
写真 解体調査 18
解体と小屋根 18
家財図 28
山元町真庭の家 復元構造模型・史料抄子 27

真庭の家は牛持ち柱のホゾの墨書から文政6年（1823）であることがわかりました。2023年には建築後200年となります。

現在は、解体の上、部材は丁重に株式会社阿部和工務店の倉庫に保管されております。

復原平面図



復原構造模型

